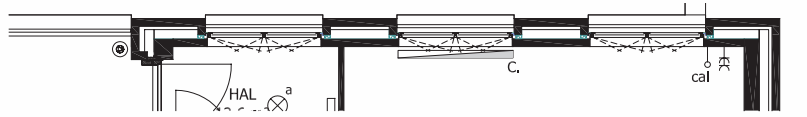
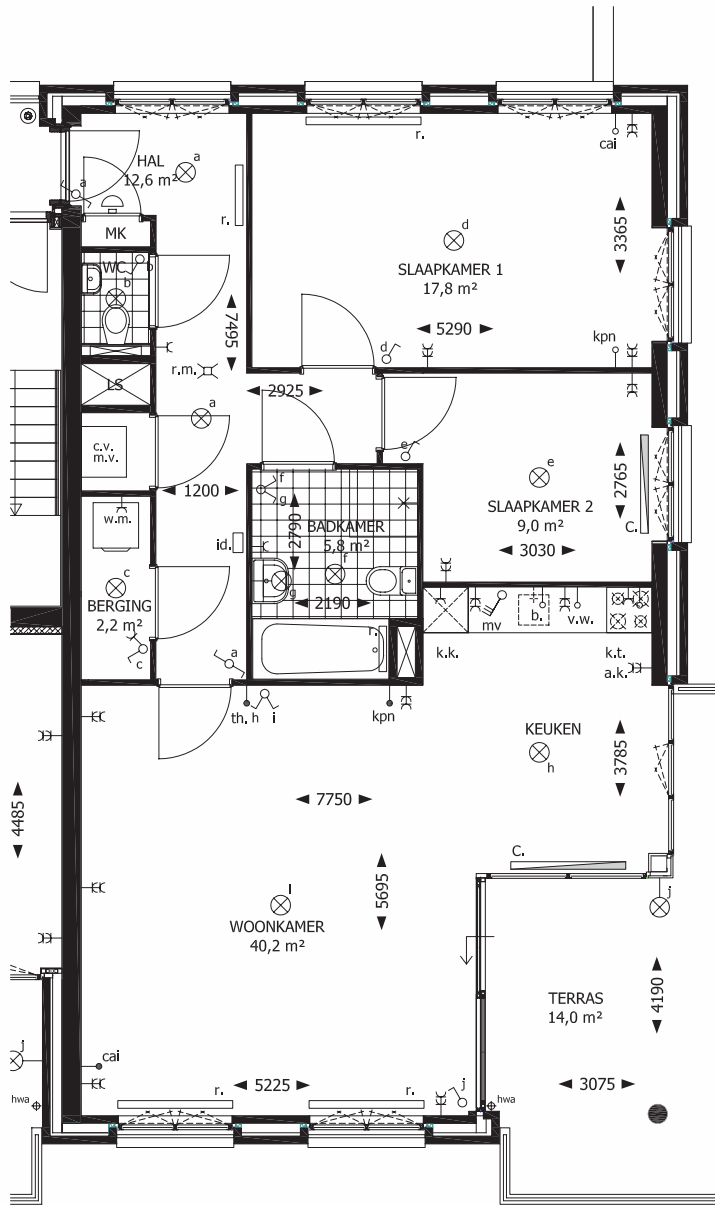


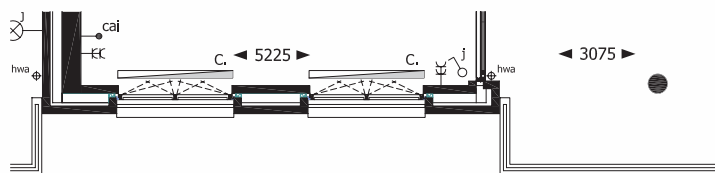
Appartement type G (zie pagina 7-9 voor het overzicht)



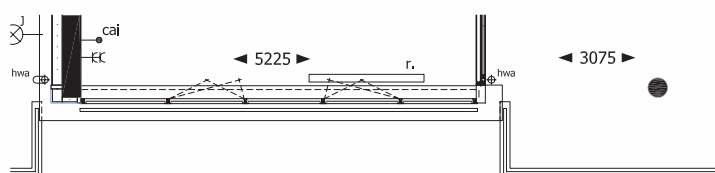
Type G
G
 bouwnr. 12,17,22,27,32 & 37



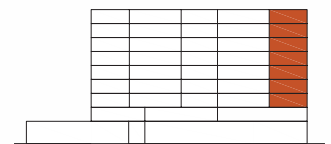
Type G
G
 bouwnr. 07



Type G
G
 bouwnr. 12,17,22,27 & 32



Type G
G'
 bouwnr. 37



Schaal 1:100



Sfeerimpressie type G bouwnummers 7,12,17,22,27,32,37



Driekamerappartement gelegen op de 2de-8ste verdieping.

Oppervlakte ca. 92 m² (excl. terras).

Hoekappartement met een living en open keuken van ca. 40,2 m². De living biedt toegang tot het riante terras, van ca. 14 m², op het zuid-oosten georiënteerd. Tevens beschikt dit appartement over 2 slaapkamers van maar

lieft ca. 17,8 m² en ca. 9 m², alsmede een volledig betegelde badkamer voorzien van ligbad, douche, tweede toilet en wastafel. Dit appartement heeft een berging op de 1^e verdieping.